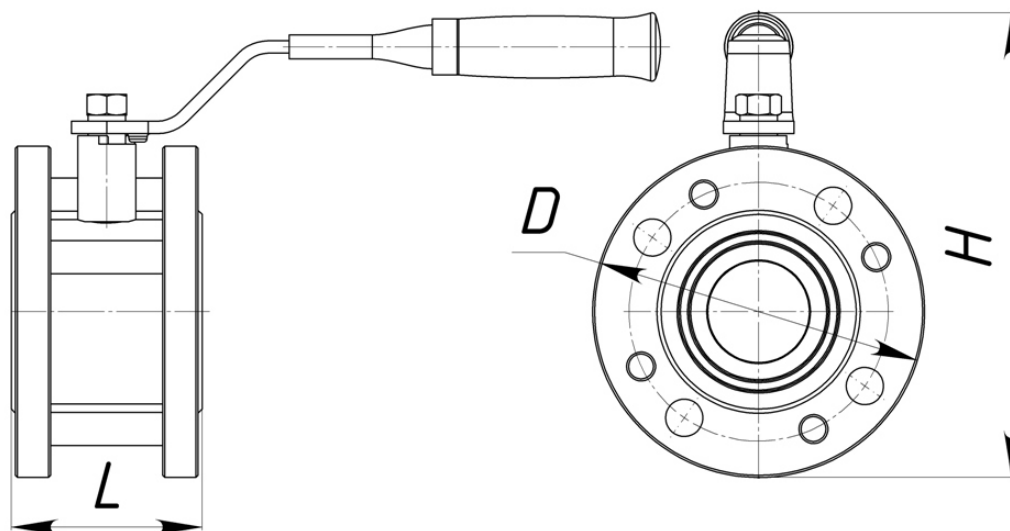
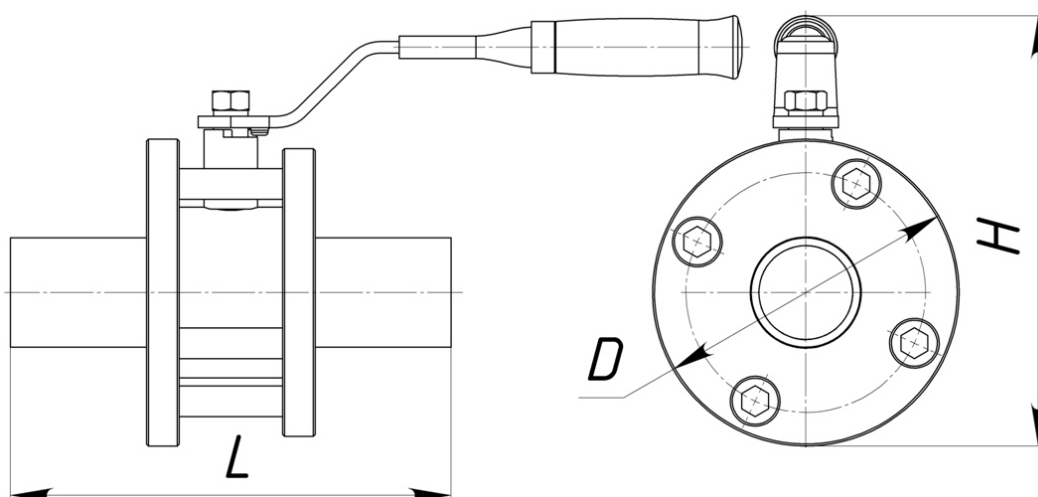


Краны шаровые УП «РУНАК»

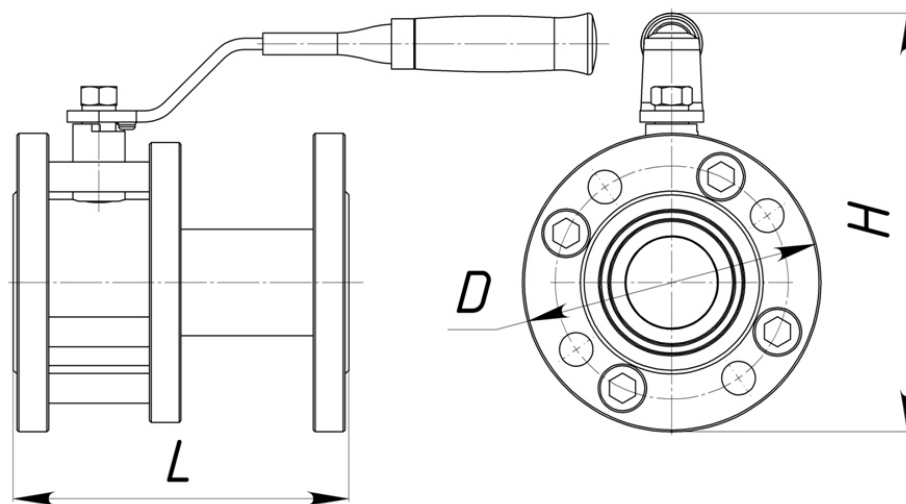
КШШС 50-16



КШШС 50-16П



КШШС 50-16У



Таблица

Наименование показателя, единицы измерения	Значение показателя			
	КШШС 15-16 КШШС 15-16Г	КШШС 15-25	КШШС 15-16П КШШС 15-16ПГ	КШШС 15-25П
Диаметр условного прохода, мм	15	15	15	15
Эффективный диаметр*, мм	12,5	12,5	12,5	12,5
Условное давление, МПа (кгс/см ²)	1,6 (16)	2,5 (25)	1,6 (16)	2,5 (25)
Строительная длина L, мм	59±2	59±2	130±2	130±2
Ширина D, мм	90 _{-2,5}	90 _{-2,5}	90 _{-2,5}	90 _{-2,5}
Высота H, мм	108±5	108±5	108±5	108±5
Масса, кг.	1,5±0,5	1,5±0,5	1,8±0,5	1,8±0,5

Продолжение таблицы

Наименование показателя, единицы измерения	Значение показателя			
	КШШС 15-16У КШШС 15-16УГ	КШШС 15-25У	КШШС 20-16 КШШС 20-16Г	КШШС 20-25
Диаметр условного прохода, мм	15	15	20	20
Эффективный диаметр*, мм	12,5	12,5	17	17
Условное давление, МПа (кгс/см ²)	1,6 (16)	2,5 (25)	1,6 (16)	2,5 (25)
Строительная длина L, мм	108±2	130±2	59±2	59±2
Ширина D, мм	90 _{-2,5}	90 _{-2,5}	98 _{-2,5}	98 _{-2,5}
Высота H, мм	108±5	108±5	116±5	116±5
Масса, кг.	2,1±0,5	2,1±0,5	2±0,5	2±0,5

Продолжение таблицы

Наименование показателя, единицы измерения	Значение показателя			
	КШШС 20-16П КШШС 20-16ПГ	КШШС 20-25П	КШШС 20-16У КШШС 20-16УГ	КШШС 20-25У
Диаметр условного прохода, мм	20	20	20	20
Эффективный диаметр*, мм	17	17	17	17
Условное давление, МПа (кгс/см ²)	1,6 (16)	2,5 (25)	1,6 (16)	2,5 (25)
Строительная длина L, мм	150±2	150±2	117±2	150±2
Ширина D, мм	98 _{-2,5}	98 _{-2,5}	98 _{-2,5}	98 _{-2,5}
Высота H, мм	116±5	116±5	116±5	116±5
Масса, кг.	2,5±0,5	2,5±0,5	3±0,5	3±0,5

Продолжение таблицы

Наименование показателя, единицы измерения	Значение показателя			
	КШШС 25-16 КШШС 25-16Г	КШШС 25-25	КШШС 25-16П КШШС 25-16ПГ	КШШС 25-25П
Диаметр условного прохода, мм	25	25	25	25
Эффективный диаметр*, мм	24	24	24	24
Условное давление, МПа (кгс/см ²)	1,6 (16)	2,5 (25)	1,6 (16)	2,5 (25)
Строительная длина L, мм	71±2	71±2	160±2	160±2
Ширина D, мм	115 _{-2,5}	115 _{-2,5}	115 _{-2,5}	115 _{-2,5}
Высота H, мм	178±5	178±5	178±5	178±5
Масса, кг.	3,2±0,5	3,2±0,5	3,5±0,5	3,5±0,5

Продолжение таблицы

Наименование показателя, единицы измерения	Значение показателя			
	КШШС 25-16У КШШС 25-16УГ	КШШС 25-25У	КШШС 32-16 КШШС 32-16Г	КШШС 32-25
Диаметр условного прохода, мм	25	25	32	32
Эффективный диаметр*, мм	24	24	30	30
Условное давление, МПа (кгс/см ²)	1,6 (16)	2,5 (25)	1,6 (16)	2,5 (25)
Строительная длина L, мм	120±2	160±2	76±2	76±2
Ширина D, мм	115 _{-2,5}	115 _{-2,5}	135 _{-2,5}	135 _{-2,5}
Высота H, мм	178±5	178±5	196±5	196±5
Масса, кг.	4,4±0,5	4,5±0,5	4,6±0,5	4,6±0,5

Продолжение таблицы

Наименование показателя, единицы измерения	Значение показателя			
	КШШС 32-16П КШШС 32-16ПГ	КШШС 32-25П	КШШС 32-16У КШШС 32-16УГ	КШШС 32-25У
Диаметр условного прохода, мм	32	32	32	32
Эффективный диаметр*, мм	30	30	30	30
Условное давление, МПа (кгс/см ²)	1,6 (16)	2,5 (25)	1,6 (16)	2,5 (25)
Строительная длина L, мм	180±2	180±2	140±2	180±2
Ширина D, мм	135 _{-2,5}	135 _{-2,5}	135 _{-2,5}	135 _{-2,5}
Высота H, мм	196±5	196±5	196±5	196±5
Масса, кг.	5,3±0,5	5,3±0,5	6,5±0,5	6,7±0,5

Продолжение таблицы

Наименование показателя, единицы измерения	Значение показателя			
	КШШС 40-16 КШШС 40-16Г	КШШС 40-25	КШШС 40-16П КШШС 40-16ПГ	КШШС 40-25П
Диаметр условного прохода, мм	40	40	40	40
Эффективный диаметр*, мм	37	37	37	37
Условное давление, МПа (кгс/см ²)	1,6 (16)	2,5 (25)	1,6 (16)	2,5 (25)
Строительная длина L, мм	78±2	78±2	200±2	200±2
Ширина D, мм	145 ^{-2,5}	145 ^{-2,5}	145 ^{-2,5}	145 ^{-2,5}
Высота H, мм	200±5	200±5	200±5	200±5
Масса, кг.	5,4±0,5	5,4±0,5	5,8±0,5	5,8±0,5

Продолжение таблицы

Наименование показателя, единицы измерения	Значение показателя			
	КШШС 40-16У КШШС 40-16УГ	КШШС 40-25У	КШШС 50-16 КШШС 50-16Г	КШШС 50-25
Диаметр условного прохода, мм	40	40	50	50
Эффективный диаметр*, мм	37	37	49	49
Условное давление, МПа (кгс/см ²)	1,6 (16)	2,5 (25)	1,6 (16)	2,5 (25)
Строительная длина L, мм	170±2	200±2	92±2	92±2
Ширина D, мм	145 ^{-2,5}	145 ^{-2,5}	160 ^{-2,5}	160 ^{-2,5}
Высота H, мм	200±5	200±5	210±5	210±5
Масса, кг.	7,4±0,5	7,5±0,5	6,2±0,5	6,2±0,5

Продолжение таблицы

Наименование показателя, единицы измерения	Значение показателя			
	КШШС 50-16П КШШС 50-16ПГ	КШШС 50-25П	КШШС 50-16У КШШС 50-16УГ	КШШС 50-25У
Диаметр условного прохода, мм	50	50	50	50
Эффективный диаметр*, мм	49	49	49	49
Условное давление, МПа (кгс/см ²)	1,6 (16)	2,5 (25)	1,6 (16)	2,5 (25)
Строительная длина L, мм	230±2	230±2	180±2	250±2
Ширина D, мм	160 _{-2,5}	160 _{-2,5}	160 _{-2,5}	160 _{-2,5}
Высота H, мм	210±5	210±5	210±5	210±5
Масса, кг.	6,7±0,5	6,7±0,5	8,6±0,5	8,9±0,5

Продолжение таблицы

Наименование показателя, единицы измерения	Значение показателя			
	КШШС 65/50-16 КШШС 65/50-16Г	КШШС 65/50-25	КШШС 65/50-16П КШШС 65/50-16ПГ	КШШС 65/50-25П
Диаметр условного прохода, мм	65/50	65/50	65/50	65/50
Эффективный диаметр*, мм	49	49	49	49
Условное давление, МПа (кгс/см ²)	1,6 (16)	2,5 (25)	1,6 (16)	2,5 (25)
Строительная длина L, мм	92±2	92±2	290±2	290±2
Ширина D, мм	180 _{-2,5}	180 _{-2,5}	180 _{-2,5}	180 _{-2,5}
Высота H, мм	220±5	220±5	220±5	220±5
Масса, кг.	7,7±0,5	7,7±0,5	8,6±0,5	8,6±0,5

Продолжение таблицы

Наименование показателя, единицы измерения	Значение показателя			
	КШШС 65/50-16У КШШС 65/50-16УГ	КШШС 65/50-25У	КШШС 65-16 КШШС 65-16Г	КШШС 65-25
Диаметр условного прохода, мм	65/50	65/50	65	65
Эффективный диаметр*, мм	49	49	64	64
Условное давление, МПа (кгс/см ²)	1,6 (16)	2,5 (25)	1,6 (16)	2,5 (25)
Строительная длина L, мм	200±2	270±2	105±2	105±2
Ширина D, мм	180 _{-2,5}	180 _{-2,5}	180 _{-2,5}	180 _{-2,5}
Высота H, мм	220±5	220±5	236±5	236±5
Масса, кг.	10,8±0,5	11,2±0,5	7,9±0,5	7,9±0,5

Продолжение таблицы

Наименование показателя, единицы измерения	Значение показателя			
	КШШС 65-16П КШШС 65-16ПГ	КШШС 65-25П	КШШС 65-16У КШШС 65-16УГ	КШШС 65-25У
Диаметр условного прохода, мм	65	65	65	65
Эффективный диаметр*, мм	64	64	64	64
Условное давление, МПа (кгс/см ²)	1,6 (16)	2,5 (25)	1,6 (16)	2,5 (25)
Строительная длина L, мм	290±2	290±2	200±2	270±2
Ширина D, мм	180 _{-2,5}	180 _{-2,5}	180 _{-2,5}	180 _{-2,5}
Высота H, мм	236±5	236±5	236±5	236±5
Масса, кг.	8,7±0,5	8,7±0,5	10,9±0,5	11,3±0,5

Продолжение таблицы

Наименование показателя, единицы измерения	Значение показателя			
	КШШС 80-16 КШШС 80-16Г	КШШС 80-25	КШШС 80-16П КШШС 80-16ПГ	КШШС 80-25П
Диаметр условного прохода, мм	80	80	80	80
Эффективный диаметр*, мм	75	75	75	75
Условное давление, МПа (кгс/см ²)	1,6 (16)	2,5 (25)	1,6 (16)	2,5 (25)
Строительная длина L, мм	120±2	120±2	310±2	310±2
Ширина D, мм	195 ^{-2,5}	195 ^{-2,5}	195 ^{-2,5}	195 ^{-2,5}
Высота H, мм	245±5	245±5	245±5	245±5
Масса, кг.	10,3±0,5	10,3±0,5	11,9±0,5	11,9±0,5

Продолжение таблицы

Наименование показателя, единицы измерения	Значение показателя			
	КШШС 80-16У КШШС 80-16УГ	КШШС 80-25У	КШШС 100/80-16 КШШС 100/80-16Г	КШШС 100/80-25
Диаметр условного прохода, мм	80	80	100/80	100/80
Эффективный диаметр*, мм	75	75	75	75
Условное давление, МПа (кгс/см ²)	1,6 (16)	2,5 (25)	1,6 (16)	2,5 (25)
Строительная длина L, мм	210±2	280±2	120±2	120±2
Ширина D, мм	195 ^{-2,5}	195 ^{-2,5}	215 ^{-2,5}	230 ^{-2,5}
Высота H, мм	245±5	245±5	255±5	262±5
Масса, кг.	14,2±0,5	14,7±0,5	11,4±0,5	12,8±0,5

Продолжение таблицы

Наименование показателя, единицы измерения	Значение показателя			
	КШШС 100/80-16П КШШС 100/80-16ПГ	КШШС 100/80-25П	КШШС 100/80-16У КШШС 100/80-16УГ	КШШС 100/80-25У
Диаметр условного прохода, мм	100/80	100/80	100/80	100/80
Эффективный диаметр*, мм	75	75	75	75
Условное давление, МПа (кгс/см ²)	1,6 (16)	2,5 (25)	1,6 (16)	2,5 (25)
Строительная длина L, мм	350±2	350±2	230±2	300±2
Ширина D, мм	215 _{-2,5}	215 _{-2,5}	215 _{-2,5}	230 _{-2,5}
Высота H, мм	255±5	255±5	255±5	262±5
Масса, кг.	13,4±0,5	13,4±0,5	16±0,5	18,1±0,5

Продолжение таблицы

Наименование показателя, единицы измерения	Значение показателя			
	КШШС 100-16 КШШС 100-16Г	КШШС 100-25	КШШС 100-16П КШШС 100-16ПГ	КШШС 100-25П
Диаметр условного прохода, мм	100	100	100	100
Эффективный диаметр*, мм	98	98	98	98
Условное давление, МПа (кгс/см ²)	1,6 (16)	2,5 (25)	1,6 (16)	2,5 (25)
Строительная длина L, мм	260±2	260±2	350±2	350±2
Ширина D, мм	240 _{-2,5}	240 _{-2,5}	240 _{-2,5}	240 _{-2,5}
Высота H, мм	270±5	270±5	270±5	270±5
Масса, кг.	27±0,5	27±0,5	22,2±0,5	22,2±0,5

Продолжение таблицы

Наименование показателя, единицы измерения	Значение показателя			
	КШШС 100-16У КШШС 100-16УГ	КШШС 100-25У	КШШС 125/100-16 КШШС 125/100-16Г	КШШС 125/100-25
Диаметр условного прохода, мм	100	100	125/100	125/100
Эффективный диаметр*, мм	98	98	98	98
Условное давление, МПа (кгс/см ²)	1,6 (16)	2,5 (25)	1,6 (16)	2,5 (25)
Строительная длина L, мм	230±2	300±2	140±2	140±2
Ширина D, мм	240 _{-2,5}	240 _{-2,5}	245 _{-2,5}	270 _{-2,5}
Высота H, мм	270±5	270±5	288±5	300±5
Масса, кг.	21±0,5	23,5±0,5	17,4±0,5	19,5±0,5

Продолжение таблицы

Наименование показателя, единицы измерения	Значение показателя			
	КШШС 125/100-16П КШШС 125/100-16ПГ	КШШС 125/100-25П	КШШС 125/100-16У КШШС 125/100-16УГ	КШШС 125/100-25У
Диаметр условного прохода, мм	125/100	125/100	125/100	125/100
Эффективный диаметр*, мм	98	98	98	98
Условное давление, МПа (кгс/см ²)	1,6 (16)	2,5 (25)	1,6 (16)	2,5 (25)
Строительная длина L, мм	400±2	400±2	255±2	325±2
Ширина D, мм	245 _{-2,5}	245 _{-2,5}	245 _{-2,5}	270 _{-2,5}
Высота H, мм	288±5	288±5	288±5	300±5
Масса, кг.	24±0,5	24±0,5	24,1±0,5	27,9±0,5

Продолжение таблицы

Наименование показателя, единицы измерения	Значение показателя		
	КШШС 125-16 КШШС 125-16Г	КШШС 125-25	КШШС 125-16П КШШС 125-16ПГ
Диаметр условного прохода, мм	125	125	125
Эффективный диаметр*, мм	125	125	125
Условное давление, МПа (кгс/см ²)	1,6 (16)	2,5 (25)	1,6 (16)
Строительная длина L, мм	295±2	295±2	400±2
Ширина D, мм	270 _{-2,5}	270 _{-2,5}	270 _{-2,5}
Высота H, мм	306±5	306±5	306±5
Масса, кг.	34±0,5	37±0,5	27±0,5

Продолжение таблицы

Наименование показателя, единицы измерения	Значение показателя		
	КШШС 125-25П	КШШС 125-16У КШШС 125-16УГ	КШШС 125-25У
Диаметр условного прохода, мм	125	125	125
Эффективный диаметр*, мм	125	125	125
Условное давление, МПа (кгс/см ²)	2,5 (25)	1,6 (16)	2,5 (25)
Строительная длина L, мм	400±2	255±2	325±2
Ширина D, мм	270 _{-2,5}	270 _{-2,5}	270 _{-2,5}
Высота H, мм	306±5	306±5	306±5
Масса, кг.	27±0,5	28±0,5	30,9±0,5

Продолжение таблицы

Наименование показателя, единицы измерения	Значение показателя		
	КШШС 150/100-16 КШШС 150/100-16Г	КШШС 150/100-25	КШШС 150/100-16П КШШС 150/100-16ПГ
Диаметр условного прохода, мм	150/100	150/100	150/100
Эффективный диаметр*, мм	98	98	98
Условное давление, МПа (кгс/см ²)	1,6 (16)	2,5 (25)	1,6 (16)
Строительная длина L, мм	150±2	150±2	480±2
Ширина D, мм	280 _{-2,5}	300 _{-2,5}	280 _{-2,5}
Высота H, мм	320±5	330±5	320±5
Масса, кг.	25±0,5	31±0,5	33±0,5

Продолжение таблицы

Наименование показателя, единицы измерения	Значение показателя		
	КШШС 150/100-25П	КШШС 150/100-16У КШШС 150/100-16УГ	КШШС 150/100-25У
Диаметр условного прохода, мм	150/100	150/100	150/100
Эффективный диаметр*, мм	98	98	98
Условное давление, МПа (кгс/см ²)	2,5 (25)	1,6 (16)	2,5 (25)
Строительная длина L, мм	480±2	280±2	350±2
Ширина D, мм	280 _{-2,5}	280 _{-2,5}	300 _{-2,5}
Высота H, мм	320±5	320±5	330±5
Масса, кг.	33±0,5	37±0,5	45,7±0,5

Продолжение таблицы

Наименование показателя, единицы измерения	Значение показателя		
	КШШС 150-16 КШШС 150-16Г	КШШС 150-25	КШШС 150-16П КШШС 150-16ПГ
Диаметр условного прохода, мм	150	150	150
Эффективный диаметр*, мм	148	148	148
Условное давление, МПа (кгс/см ²)	1,6 (16)	2,5 (25)	1,6 (16)
Строительная длина L, мм	330±2	330±2	480±2
Ширина D, мм	310 ^{-2,5}	310 ^{-2,5}	310 ^{-2,5}
Высота H, мм	350±5	350±5	350±5
Масса, кг.	54±0,5	62±0,5	40±0,5

Продолжение таблицы

Наименование показателя, единицы измерения	Значение показателя		
	КШШС 150-25П	КШШС 150-16У КШШС 150-16УГ	КШШС 150-25У
Диаметр условного прохода, мм	150	150	150
Эффективный диаметр*, мм	148	148	148
Условное давление, МПа (кгс/см ²)	2,5 (25)	1,6 (16)	2,5 (25)
Строительная длина L, мм	480±2	280±2	350±2
Ширина D, мм	310 ^{-2,5}	310 ^{-2,5}	310 ^{-2,5}
Высота H, мм	350±5	350±5	350±5
Масса, кг.	40±0,5	43±0,5	49,1±0,5

Продолжение таблицы

Наименование показателя, единицы измерения	Значение показателя		
	КШШС 200/150-16 КШШС 200/150-16Г	КШШС 200/150-25	КШШС 200/150-16П КШШС 200/150-16ПГ
Диаметр условного прохода, мм	200/150	200/150	200/150
Эффективный диаметр*, мм	148	148	148
Условное давление, МПа (кгс/см ²)	1,6 (16)	2,5 (25)	1,6 (16)
Строительная длина L, мм	210±2	210±2	600±2
Ширина D, мм	335 ^{-2,5}	360 ^{-2,5}	335 ^{-2,5}
Высота H, мм	360±5	370±5	360±5
Масса, кг.	37±0,5	41±0,5	56±0,5

Продолжение таблицы

Наименование показателя, единицы измерения	Значение показателя		
	КШШС 200/150-25П	КШШС 200/150-16У КШШС 200/150-16УГ	КШШС 200/150-25У
Диаметр условного прохода, мм	200/150	200/150	200/150
Эффективный диаметр*, мм	148	148	148
Условное давление, МПа (кгс/см ²)	2,5 (25)	1,6 (16)	2,5 (25)
Строительная длина L, мм	600±2	330±2	400±2
Ширина D, мм	335 ^{-2,5}	335 ^{-2,5}	335 ^{-2,5}
Высота H, мм	360±5	360±5	360±5
Масса, кг.	56±0,5	52±0,5	63,8±0,5

Продолжение таблицы

Наименование показателя, единицы измерения	Значение показателя		
	КШШС 200-16Р КШШС 200-16РГ	КШШС 200-25Р	КШШС 200-16ПР КШШС 200-16ПРГ
Диаметр условного прохода, мм	200	200	200
Эффективный диаметр*, мм	198	198	198
Условное давление, МПа (кгс/см ²)	1,6 (16)	2,5 (25)	1,6 (16)
Строительная длина L, мм	420±2	420±2	600±2
Ширина D, мм	405 _{-2,5}	405 _{-2,5}	405 _{-2,5}
Высота H, мм	614±5	614±5	614±5
Масса, кг.	100±0,5	120±0,5	80±0,5

Окончание таблицы

Наименование показателя, единицы измерения	Значение показателя		
	КШШС 200-25ПР	КШШС 200-16УР КШШС 200-16УРГ	КШШС 200-25УР
Диаметр условного прохода, мм	200	200	200
Эффективный диаметр*, мм	198	198	198
Условное давление, МПа (кгс/см ²)	2,5 (25)	1,6 (16)	2,5 (25)
Строительная длина L, мм	600±2	330±2	400±2
Ширина D, мм	405 _{-2,5}	405 _{-2,5}	405 _{-2,5}
Высота H, мм	614±5	614±5	614±5
Масса, кг.	80±0,5	77±0,5	83,8±0,5

* Заданный минимальный диаметр проходного сечения крана при полностью открытом положении затвора